



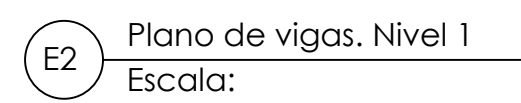
UBICACIÓN:

OBRA: Centro Cultural Eusebio Ayala. 1era Etapa

UBICACIÓN: Ciudad Eusebio Ayala

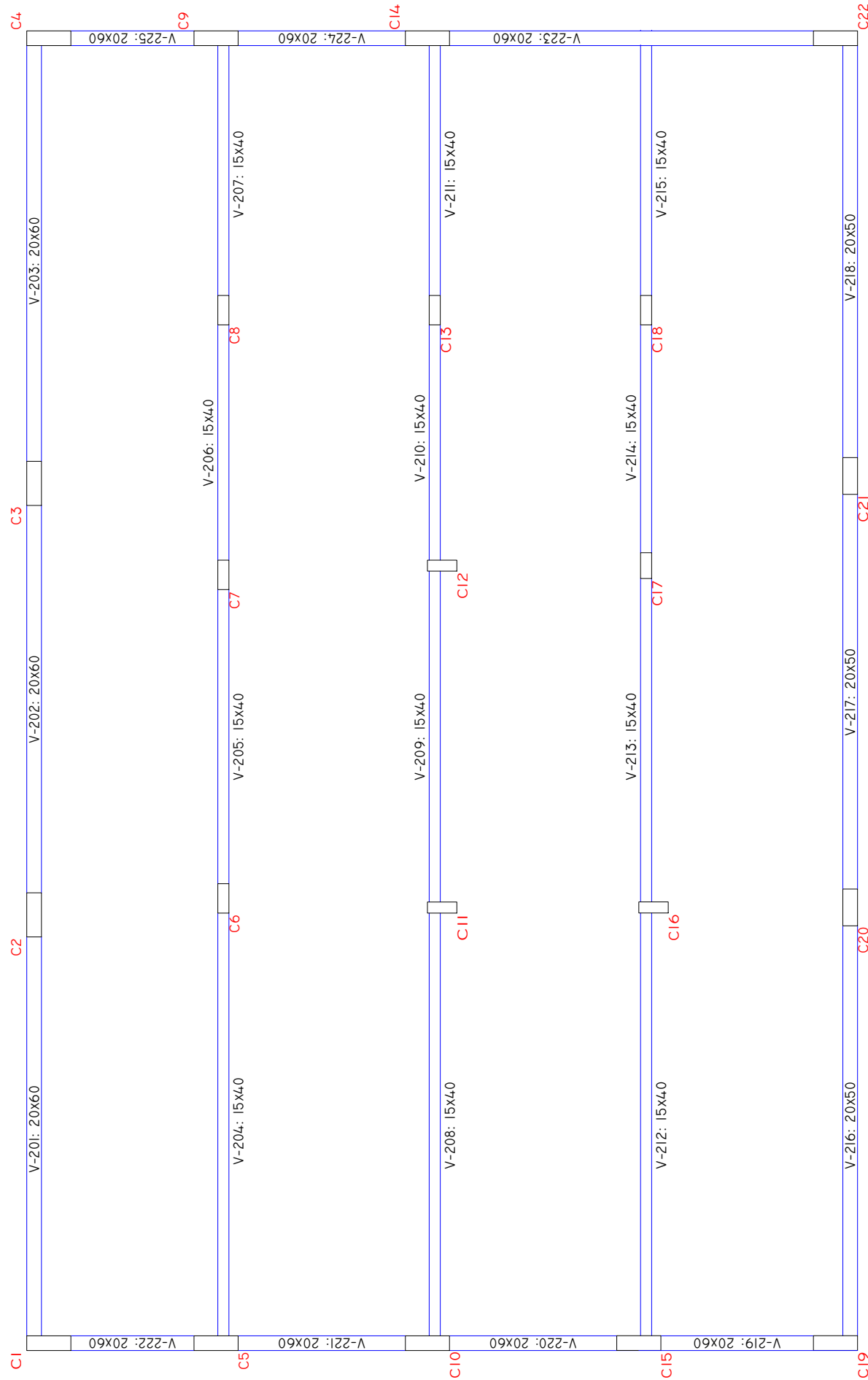
PLANO: Fundación		
PROPIETARIO: Municipalidad de Eusebio Ayala		DOMICILIO:
CALCULISTA: Ing. Diego Ivasiuten		PATENTE N°: 8287
SUP. TERRENO:		LOTEAMIENTO
SUP. CONSTRUIDA:	FINCA N°:	
SUP. A CONSTRUIR:	MANZANA: " "	LOTE N°:
SUP. LIBRE:		CTA. CTE. CTRAL. N°:

Propietario	Proyectorista	Dirección Técnica	Constructor
-------------	---------------	-------------------	-------------



— 12 —

E2



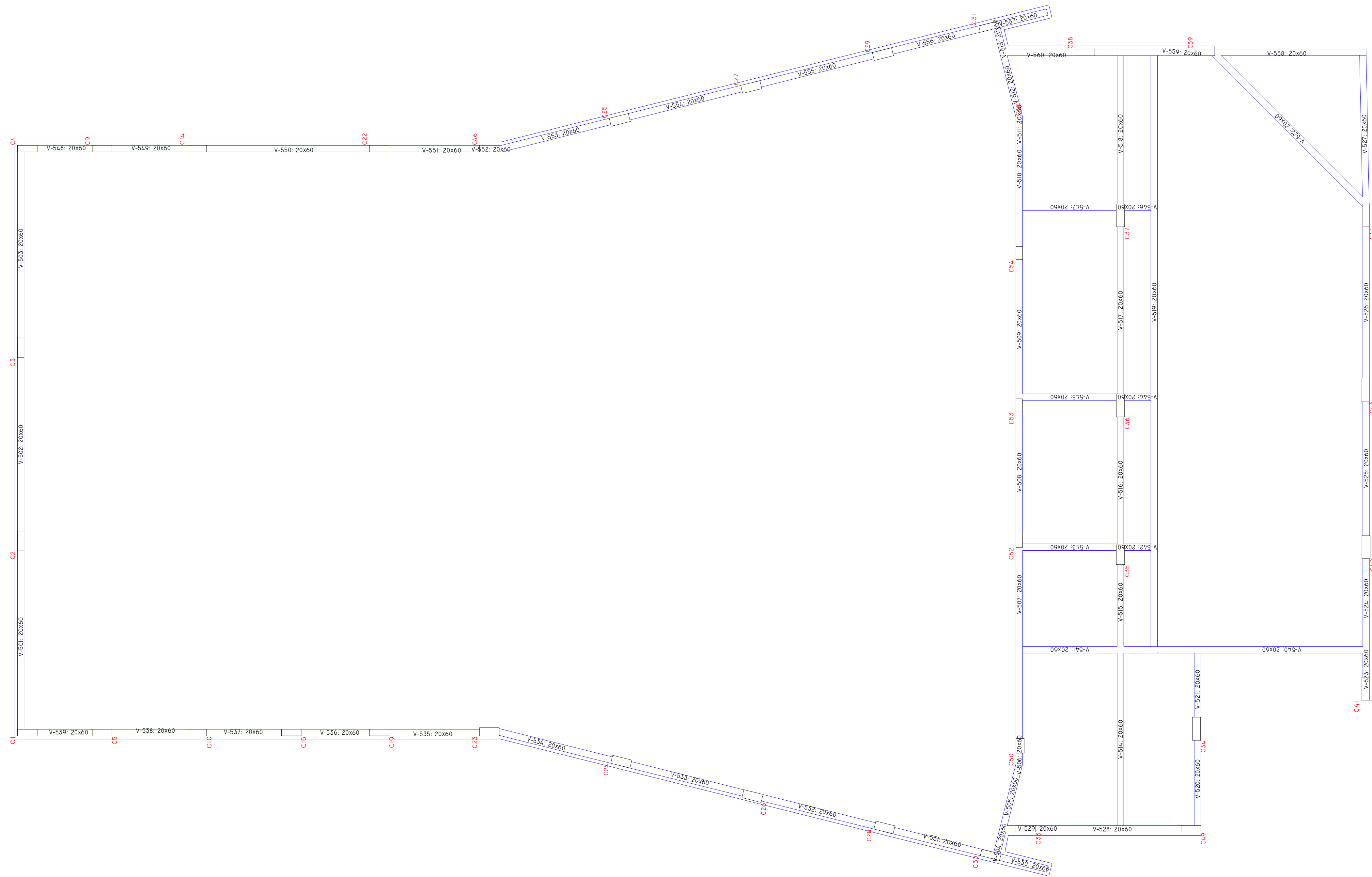
E3 Plano de vigas. Nivel 2
Escala:

UBICACIÓN:			
OBRA: Centro Cultural Eusebio Ayala. 1era Etapa			
UBICACIÓN: Ciudad Eusebio Ayala			
PLANO: Plano de vigas. Nivel 2			
PROPIETARIO: Municipalidad de Eusebio Ayala		DOMICILIO:	
CALCULISTA: Ing. Diego Ivasiuten		PATENTE N°: 8287	
SUP. TERRENO:		LOTEAMIENTO	
SUP. CONSTRUIDA:		FINCA N°:	
SUP. A CONSTRUIR:		MANZANA: " "	
SUP. LIBRE:		CTA. CTE. CTRAL. N°:	
Propietario	Proyectista	Dirección Técnica	Constructor
Aprobación Municipal			E3



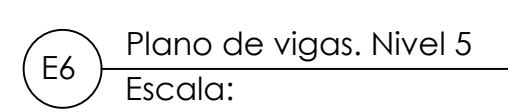
Aprobación Municipal

E4



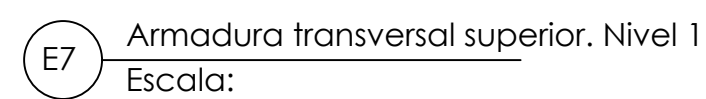
ES Plano de vigas. Nivel 4
Escala:

UBICACIÓN:			
OBRA: Centro Cultural Eusebio Ayala. 1era Etapa			
UBICACIÓN: Ciudad Eusebio Ayala			
PLANO: Plano de vigas. Nivel 4			
PROPIETARIO: Municipalidad de Eusebio Ayala		DOMICILIO:	
CALCULISTA: Ing. Diego Ivasiuten		PATENTE N°: 8287	
SUP. TERRENO:		LOTEAMIENTO	
SUP. CONSTRUIDA:		FINCA N°:	
SUP. A CONSTRUIR:		MANZANA: " "	
SUP. LIBRE:		CTA. CTE. CTRAL. N°:	
Propietario		Proyectista	
Dirección Técnica		Constructor	
Aprobación Municipal			
E5			



E6

Aprobación Municipal

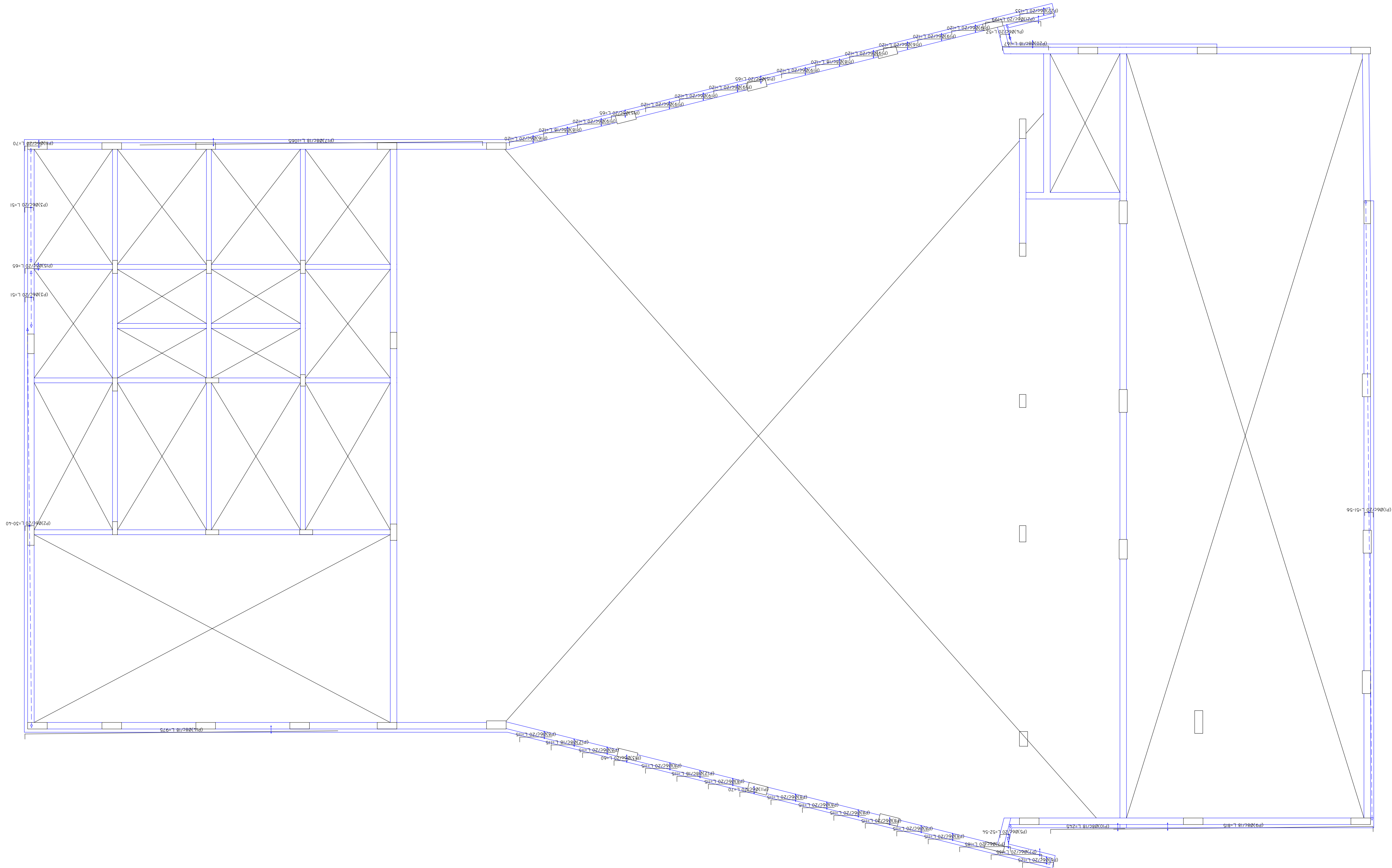


SOP. LIBRE:		C/A. C/E. C/RAI. N°:	
----- Propietario	----- Proyectista	----- Dirección Técnica	----- Constructor

Aprobación Municipal

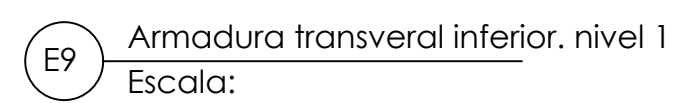
E7

E7



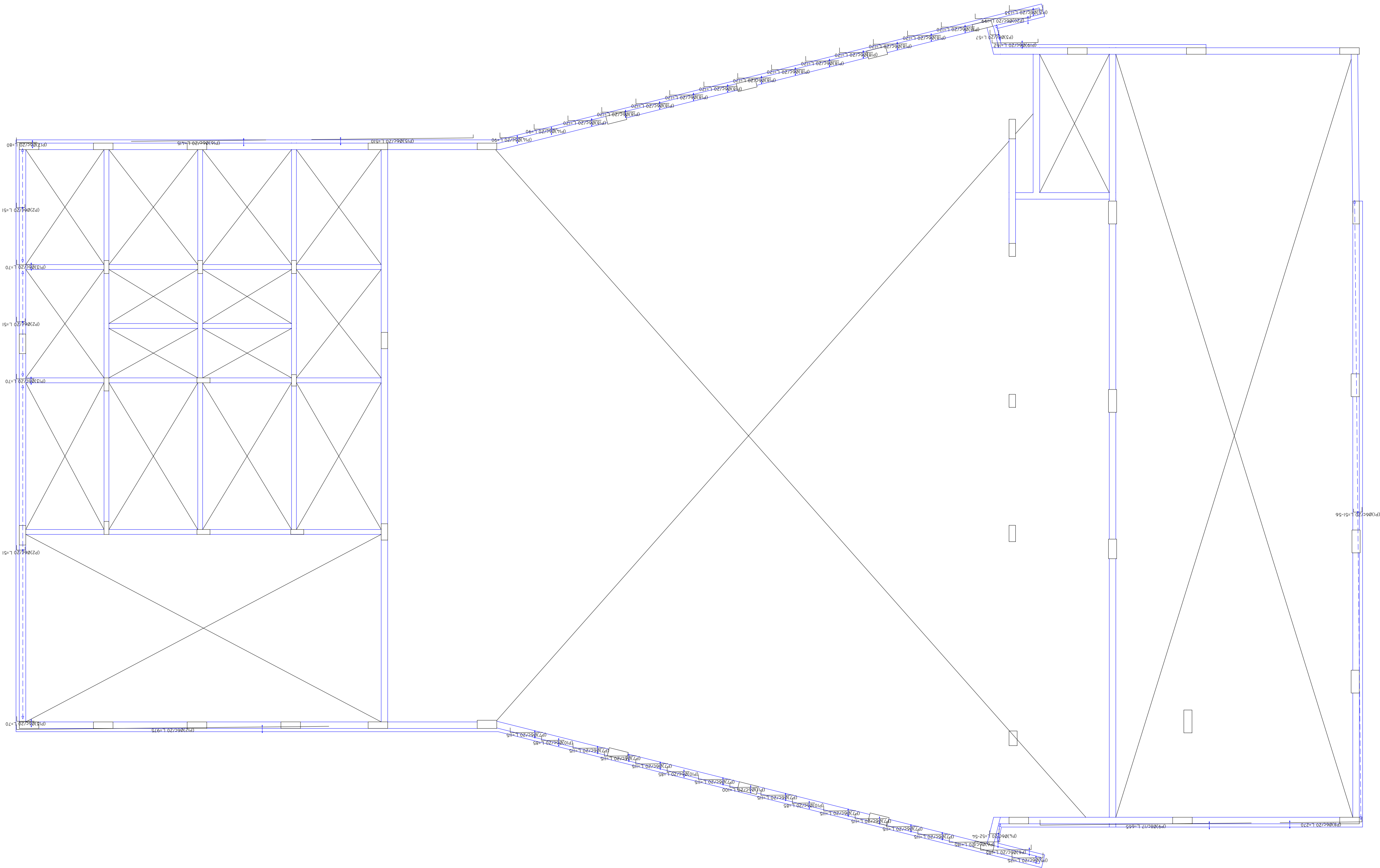
E8 Armadura longitudinal inferior. Nivel 1
Escala:

UBICACIÓN:			
OBRA: Centro Cultural Eusebio Ayala. 1era Etapa			
UBICACIÓN: Ciudad Eusebio Ayala			
PLANO: Armadura longitudinal inferior. Nivel 1			
PROPIETARIO: Municipalidad de Eusebio Ayala		DOMICILIO:	
CALCULISTA: Ing. Diego Ivasiuten		PATENTE N°: 8287	
SUP. TERRENO:		LOTEAMIENTO	
SUP. CONSTRUIDA:		FINCA N°:	
SUP. A CONSTRUIR:		MANZANA: " "	LOTE N°:
SUP. LIBRE:		CTA. CTE. CTRAL. N°:	
----- Propietario	----- Proyectista	----- Dirección Técnica	----- Constructor
----- Aprobación Municipal			E8



E9

Aprobación Municipal



E10 Armadura longitudinal superior. Nivel 1
Escala:

UBICACIÓN:			
OBRA: Centro Cultural Eusebio Ayala. 1era Etapa			
UBICACIÓN: Ciudad Eusebio Ayala			
PLANO: Armadura longitudinal superior, Nivel 1			
PROPIETARIO: Municipalidad de Eusebio Ayala		DOMICILIO:	
CALCULISTA: Ing. Diego Ivasiuten		PATENTE N°: 8287	
SUP. TERRENO:		LOTEAMIENTO	
SUP. CONSTRUIDA:		FINCA N°:	
SUP. A CONSTRUIR:		MANZANA: " "	
SUP. LIBRE:		CTA. CTE. CTRAL. N°:	
Propietario		Proyectista	
Dirección Técnica		Constructor	
Aprobación Municipal			
E10			



--	--

E1 1

□ □ □

□

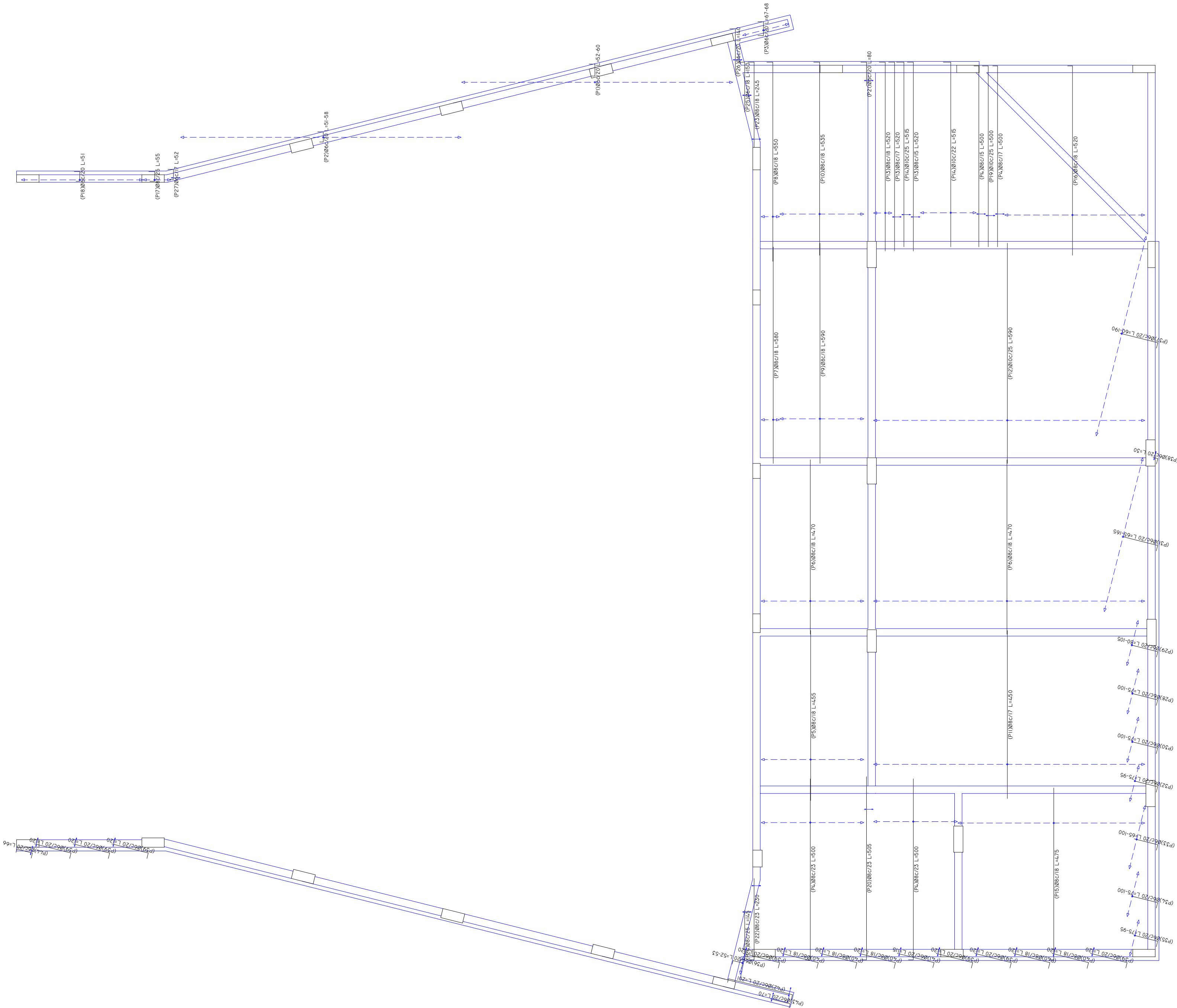
□

□

□

□

□



E12 Armadura transversal inferior. Nivel 3
Escala:

UBICACIÓN:

OBRA: Centro Cultural Eusebio Ayala. 1era Etapa

UBICACIÓN: Ciudad Eusebio Ayala

PLANO: Armadura transversal inferior. Nivel 3

PROPIETARIO: Municipalidad de Eusebio Ayala

DOMICILIO:

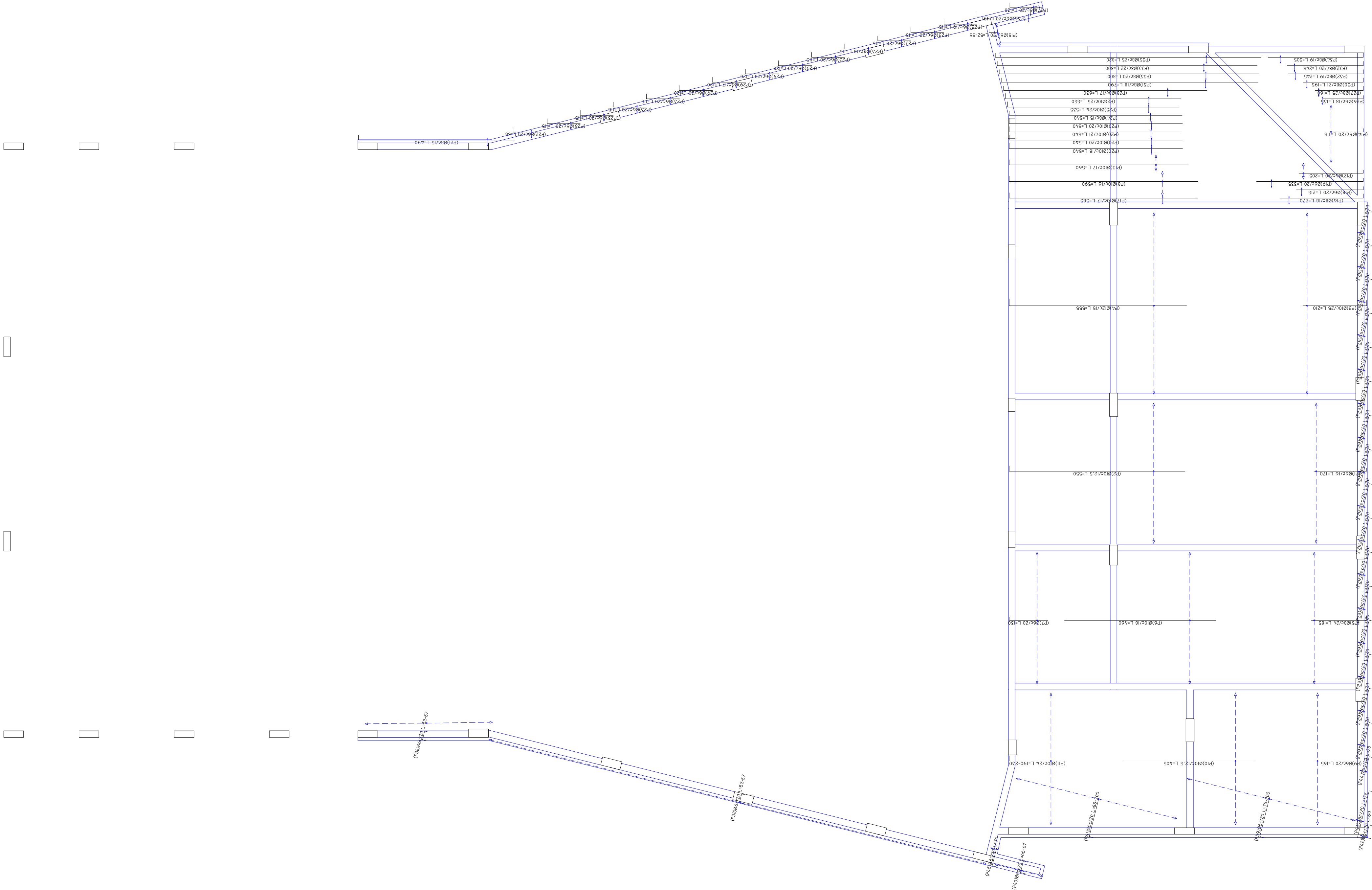
CALCULISTA: Ing. Diego Ivasiuten

PATENTE N°: 8287

SUP. TERRENO:	LOTEAMIENTO		
SUP. CONSTRUIDA:	FINCA N°:		
SUP. A CONSTRUIR:	MANZANA: " "	LOTE N°:	
SUP. LIBRE:	CTA. CTE. CTRAL. N°:		
Propietario	Proyectista	Dirección Técnica	Constructor

Aprobación Municipal

E12



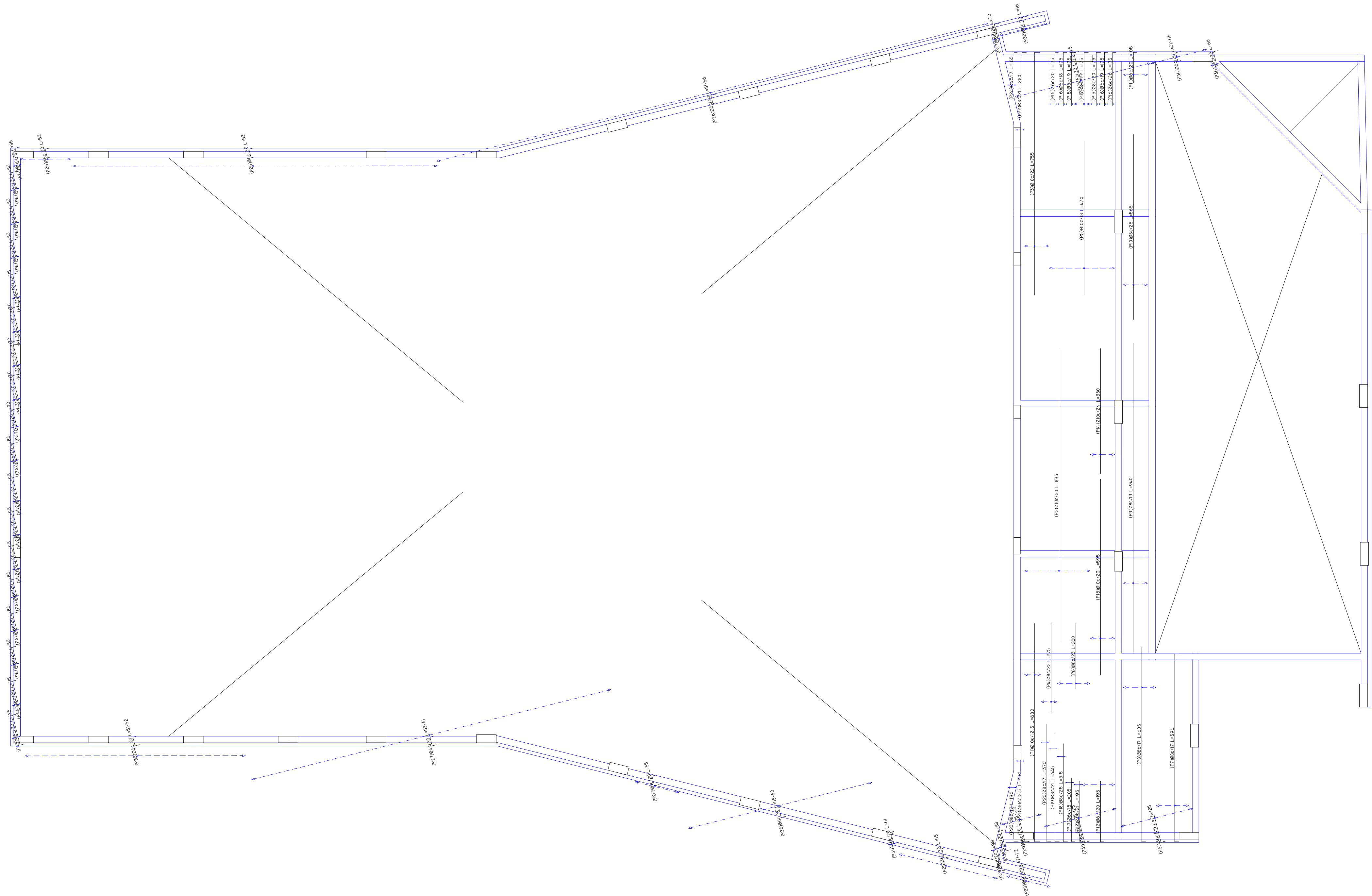
UBICACIÓN:			
OBRA: Centro Cultural Eusebio Ayala. 1era Etapa			
UBICACIÓN: Ciudad Eusebio Ayala			
PLANO: Armadura longitudinal superior. Nivel 3			
PROPIETARIO: Municipalidad de Eusebio Ayala		DOMICILIO:	
CALCULISTA: Ing. Diego Ivasiuten		PATENTE N°: 8287	
SUP. TERRENO:		LOTEAMIENTO	
SUP. CONSTRUIDA:		FINCA N°:	
SUP. A CONSTRUIR:		MANZANA: " "	
SUP. LIBRE:		CTA. CTE. CTRAL. N°:	
Propietario		Proyectista	
Dirección Técnica		Constructor	
Aprobación Municipal		E13	



Aprobación Municipal

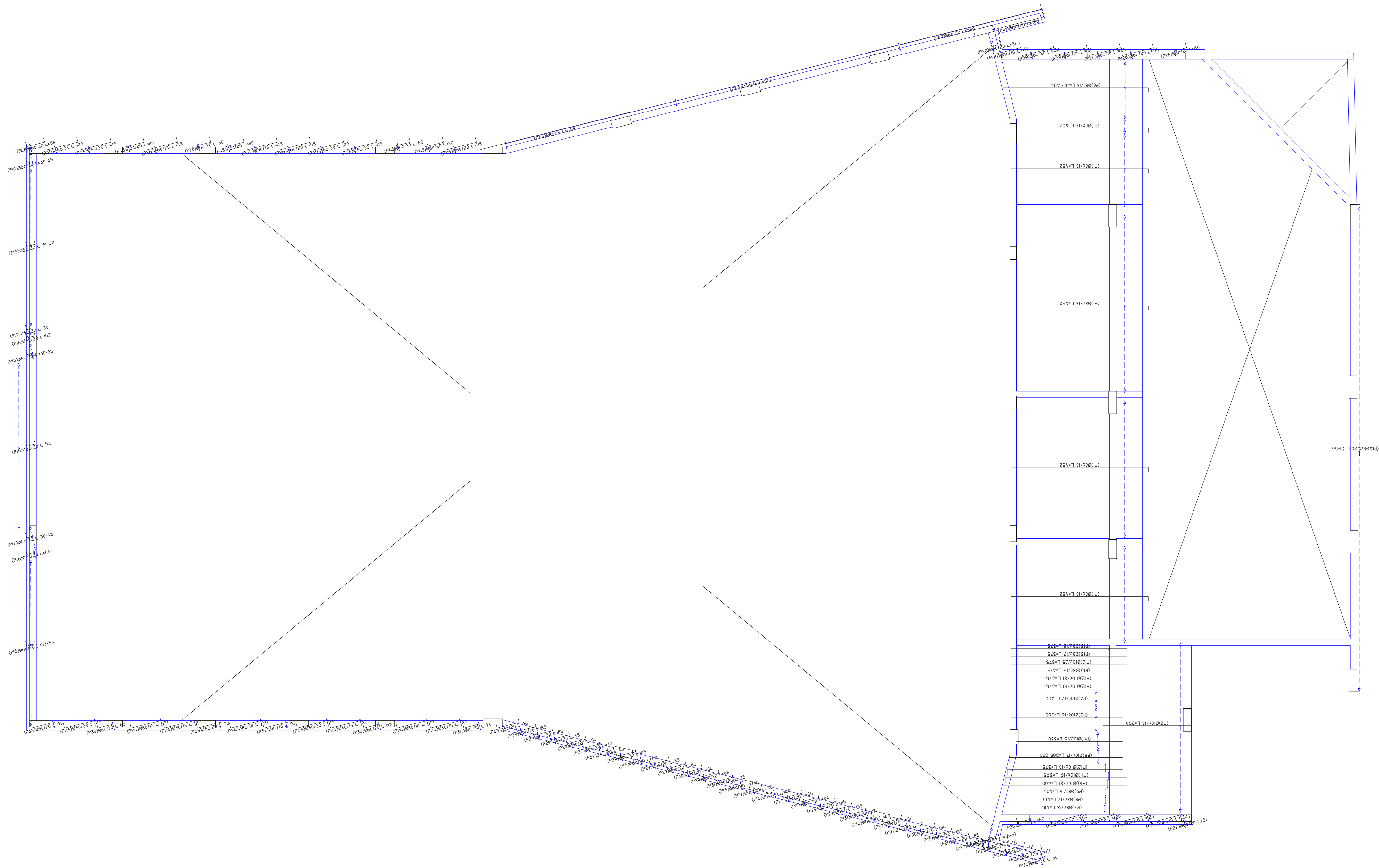
E14

E14

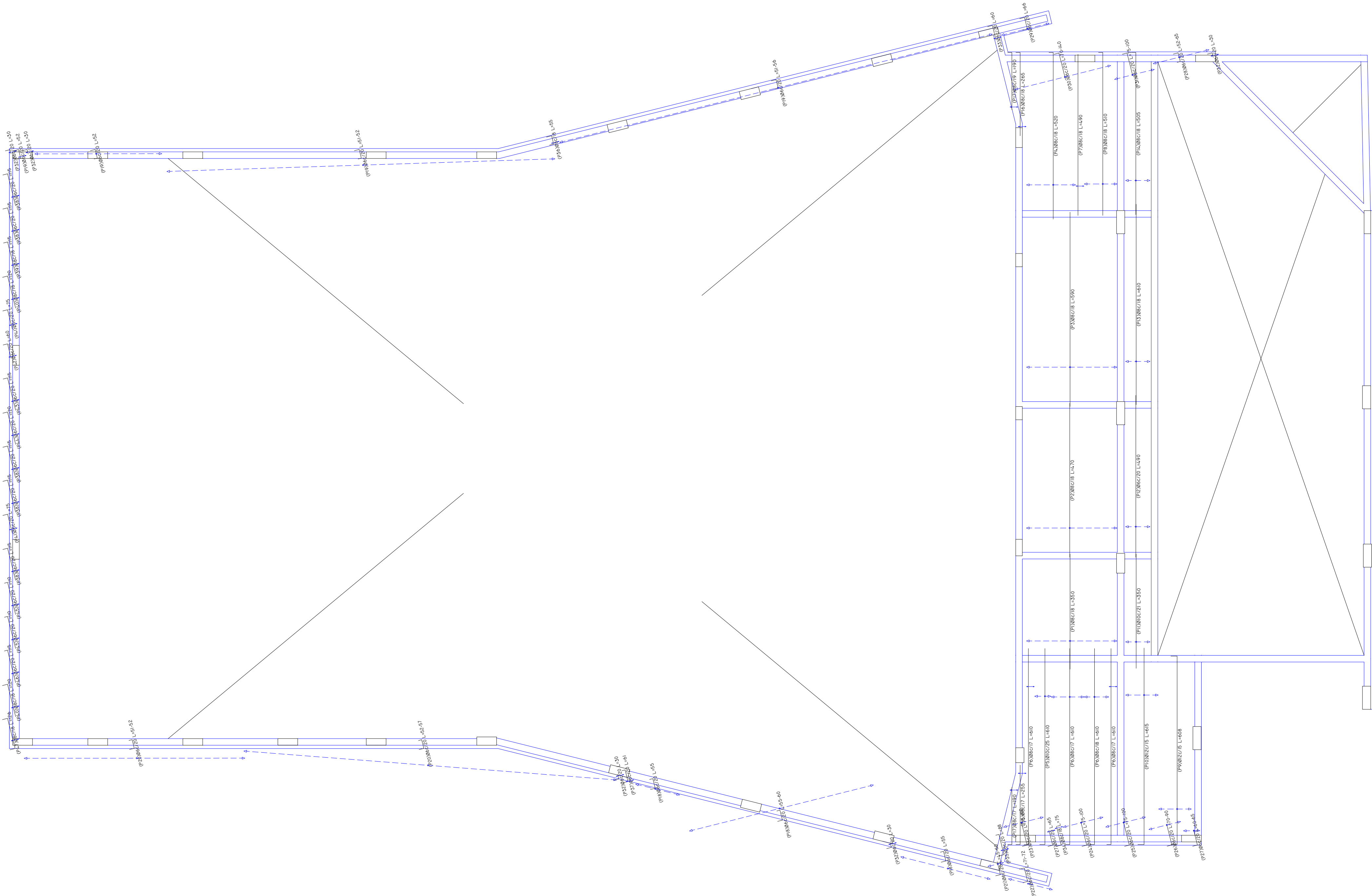


E15 Armadura transversal superior. Nivel 4
Escala:

UBICACIÓN:			
OBRA: Centro Cultural Eusebio Ayala. 1era Etapa			
UBICACIÓN: Ciudad Eusebio Ayala			
PLANO: Armadura transversal superior. Nivel 4			
PROPIETARIO: Municipalidad de Eusebio Ayala		DOMICILIO:	
CALCULISTA: Ing. Diego Ivasiuten		PATENTE N°: 8287	
SUP. TERRENO:		LOTEAMIENTO	
SUP. CONSTRUIDA:		FINCA N°:	
SUP. A CONSTRUIR:		MANZANA: ""	LOTE N°:
SUP. LIBRE:		CTA. CTE. CTRAL. N°:	
-----	-----	-----	-----
Propietario	Proyectista	Dirección Técnica	Constructor
----- Aprobación Municipal			E15

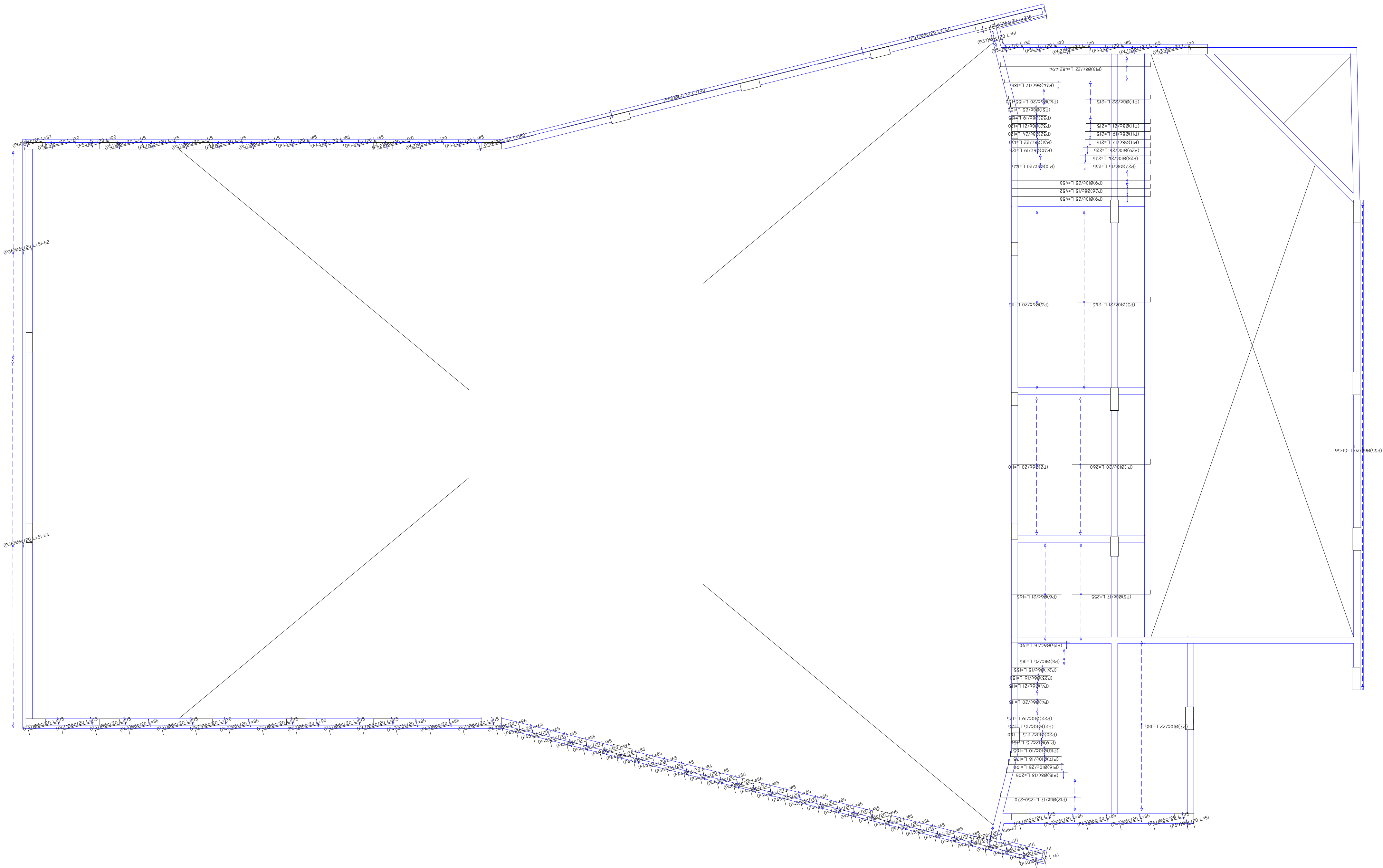


UBICACIÓN:			
OBRA: Centro Cultural Eusebio Ayala. 1era Etapa			
UBICACIÓN: Ciudad Eusebio Ayala			
PLANO: Armadura longitudinal inferior. Nivel 4			
PROPIETARIO: Municipalidad de Eusebio Ayala		DOMICILIO:	
CALCULISTA: Ing. Diego Ivasiuten		PATENTE N°: 8287	
SUP. TERRENO:		LOTEAMIENTO	
SUP. CONSTRUIDA:		FINCA N°:	
SUP. A CONSTRUIR:		MANZANA: " "	
SUP. LIBRE:		CTA. CTE. CTRAL. N°:	
Propietario	Proyectista	Dirección Técnica	Constructor
Aprobación Municipal			
E16			



E17 Armadura transversal inferior. Nivel 4
Escala:

UBICACIÓN:			
OBRA: Centro Cultural Eusebio Ayala. 1era Etapa			
UBICACIÓN: Ciudad Eusebio Ayala			
PLANO: Armadura transversal inferior. Nivel 4			
PROPIETARIO: Municipalidad de Eusebio Ayala		DOMICILIO:	
CALCULISTA: Ing. Diego Ivasiuten		PATENTE N°: 8287	
SUP. TERRENO:		LOTEAMIENTO	
SUP. CONSTRUIDA:		FINCA N°:	
SUP. A CONSTRUIR:		MANZANA: " "	
SUP. LIBRE:		CTA. CTE. CTRAL. N°:	
Propietario		Proyectista	
Dirección Técnica		Constructor	
Aprobación Municipal			
E17			



E18 Armadura longitudinal superior. Nivel 4
Escala:

UBICACIÓN:

OBRA: Centro Cultural Eusebio Ayala. 1era Etapa

UBICACIÓN: Ciudad Eusebio Ayala

PLANO: Armadura longitudinal superior. Nivel 4

PROPIETARIO: Municipalidad de Eusebio Ayala

DOMICILIO:

CALCULISTA: Ing. Diego Ivasiuten

PATENTE N°: 8287

SUP. TERRENO:	LOTEAMIENTO		
SUP. CONSTRUIDA:	FINCA N°:		LOTE N°:
SUP. A CONSTRUIR:	MANZANA: " "		
SUP. LIBRE:	CTA. CTE. CTRAL. N°:		
Propietario	Proyectista	Dirección Técnica	Constructor

Aprobación Municipal

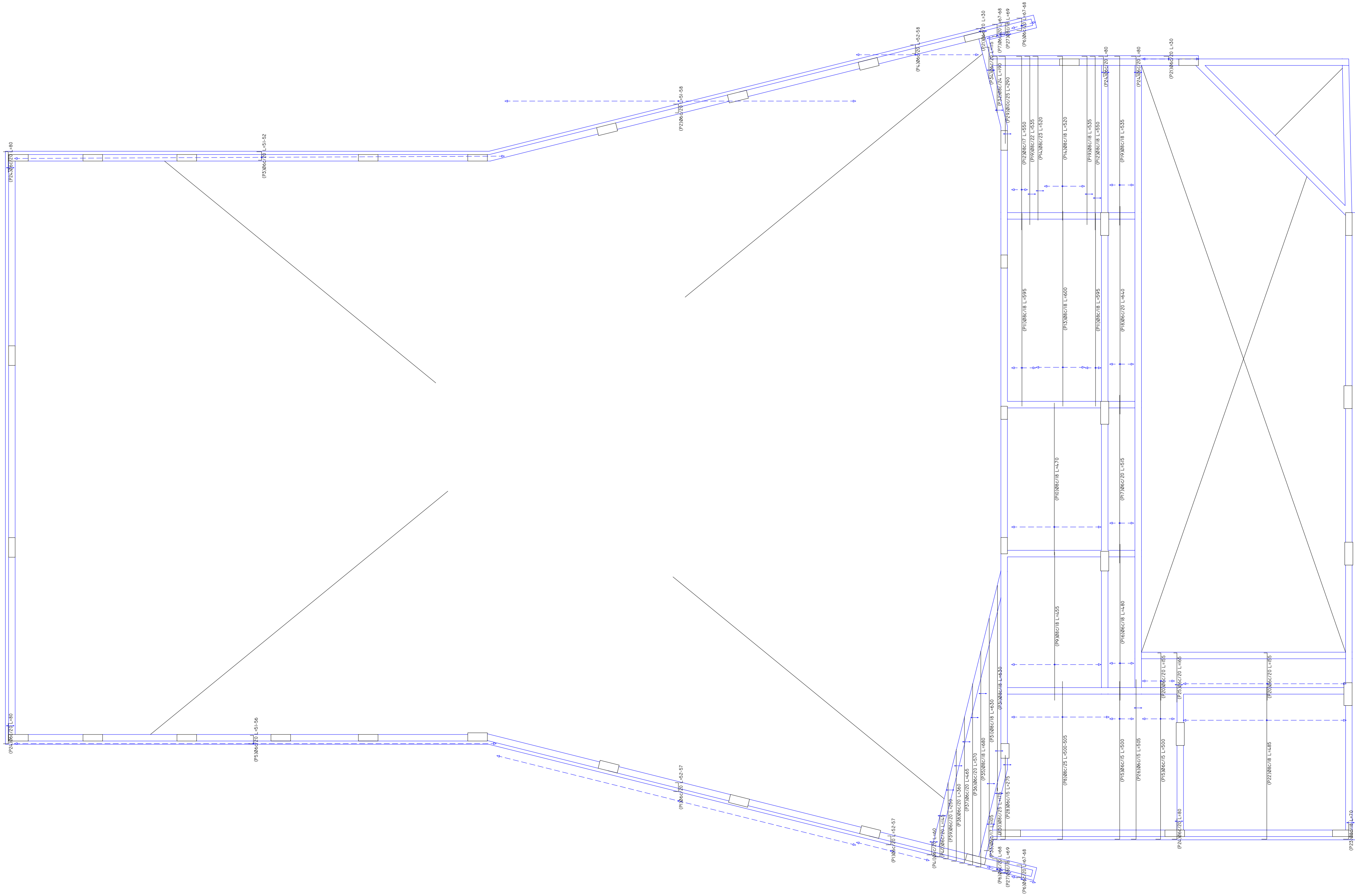
E18



Constructor

Aprobación Municipal

E19



E21 Armadura transversal inferior. Nivel 5
Escala:

UBICACIÓN:

OBRA: Centro Cultural Eusebio Ayala. 1era Etapa

UBICACIÓN:Ciudad Eusebio Ayala

PLANO: Armadura transversal inferior. Nivel 5

PROPIETARIO: Municipalidad de Eusebio Ayala

DOMICILIO:

CALCULISTA: Ing. Diego Ivasiuten

PATENTE N°: 8287

SUP. TERRENO:

LOTEAMIENTO

SUP. CONSTRUIDA:

FINCA N°:

SUP. A CONSTRUIR:

MANZANA: " "

LOTE N°:

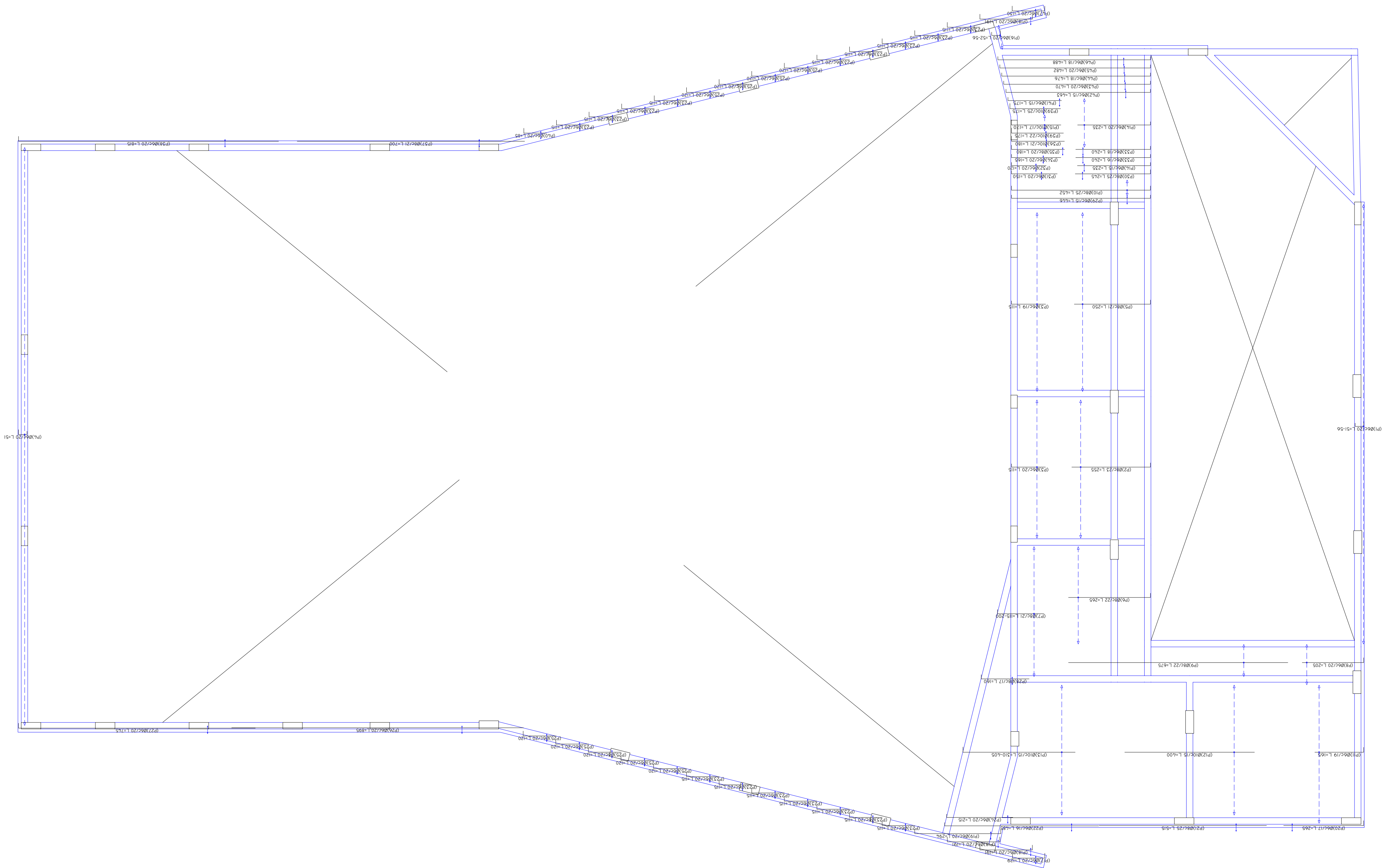
SUP. LIBRE:

CTA. CTE. CTRAL. N°:

Propietario	Proyectista	Dirección Técnica	Constructor

Aprobación Municipal

E21



E22 Armadura longitudinal superior. Nivel 5
Escala:

UBICACIÓN:

OBRA: Centro Cultural Eusebio Ayala. 1era Etapa

UBICACIÓN: Ciudad Eusebio Ayala

PLANO: Armadura longitudinal superior. Nivel 5

PROPIETARIO: Municipalidad de Eusebio Ayala

DOMICILIO:

CALCULISTA: Ing. Diego Ivasiuten

PATENTE N°: 8287

SUP. TERRENO:

LOTEAMIENTO

SUP. CONSTRUIDA:

FINCA N°:

SUP. A CONSTRUIR:

MANZANA: " "

LOTE N°:

SUP. LIBRE:

CTA. CTE. CTRAL. N°:

Propietario

Proyectista

Dirección Técnica

Constructor

Aprobación Municipal

E22